

省エネお助け隊



省エネ対策でお悩みを持った事業者の皆様へ
「省エネお助け隊」※ が省エネ取組に向けてサポートいたします。



※「省エネお助け隊」とは

経済産業省資源エネルギー庁の「地域エネルギー利用最適化取組支援事業」で採択された地域密着型の省エネ支援団体です。

中小企業等の皆様の省エネ取組に対して、現状把握から改善まできめ細やかなサポートをいたします。

💡 こんなお悩みをお持ちの方におすすめ!!

省エネ取組について何から始めればいいのか分からない

事業所のエネルギー使用量や CO2 排出量を知りたい

省エネ診断を受診したが、具体的な進め方が分からない

設備の更新による省エネ効果を知りたい

費用をかけずにできる省エネ手法を知りたい

コンプレッサのエア漏れ箇所を見つけたい



■ 診断・伴走支援を受けられる事業者

高知県・愛媛県・香川県・徳島県のいずれかに拠点があり、現に事業活動を行っている事業所であること。

且つ、右記表の条件に該当する事業所であること。

省エネ診断を受けられる事業者は、事業期間中に受診すること。

省エネ伴走支援の場合は、省エネ診断を受診済みの事業所であること。

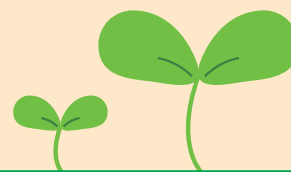
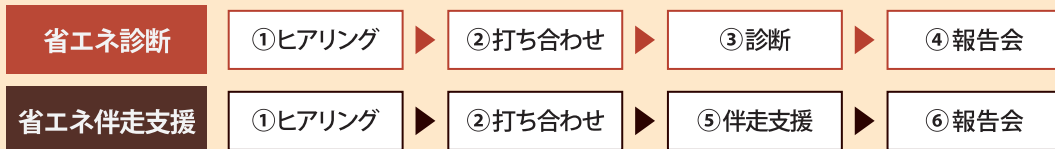
エネルギー使用量 (原油換算)	会社法上の会社			会社法上の会社以外
	中小企業	みなし大企業	大企業	
1,500kl 未満	○	○	×	○
1,500kl 以上	○	×	×	×

中小企業者の定義

または

区分(業種)	資本金の額 又は出資の総額	従業員の数
製造業、建設業 運輸業、その他業種	3億円以下	300人以下
卸売業	1億円以下	100人以下
サービス業	5,000万円以下	100人以下
小売業	5,000万円以下	50人以下

■ 省エネ取組の内容と進め方



無料で相談や打ち合わせを行います

お客様にて1割負担

① 事前ヒアリング

省エネのお悩みを的確にヒアリング
省エネ診断・伴走支援において必要となるニーズと必要情報等を確認し、お悩み事や課題を事前ヒアリングします。また、⑤省エネ伴走支援を受けられる方は、診断報告書をもとに支援内容を検討します。



② 事前打ち合わせ

専門家を交えてメニューの決定
現地にてウォークスルーを行い、事業所内の設備を把握します。また、省エネお助け隊・お客様の2者で見積内容(診断・支援内容、費用等)について、合意形成も行います。



③ 省エネ診断 → ④ 診断報告会

課題の抽出から改善案まで
省エネできる項目の洗い出し、改善項目についてご提案いたします。



⑤ 省エネ伴走支援 → ⑥ 伴走支援報告会

省エネ診断結果を深掘り
実施した省エネ診断結果を基に、省エネ取組を進めていくためのサポートをいたします。



■ 料金 (税込)

診断等に係る費用の9割が国から補助金が出るため、負担が少なく支援が受けれます！

省エネ診断

診断プラン名	総額	ご負担額
①50kI診断	73,040円	7,304円
②300kI診断	146,080円	14,608円
③1,500kI診断	200,860円	20,086円
④3,000kI診断	255,640円	25,564円
⑤カスタム診断 (個社に合わせて見積)	264,770円 ～465,630円	総額の1割

省エネ伴走支援

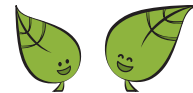
伴走支援プラン名	総額	ご負担額
カスタム伴走支援 (個社に合わせて見積)	最大 465,630円	最大 46,563円 (総額の1割)

※事業所のエネルギー使用量、延べ床面積、棟数、事業者様のご要望等に応じて見積金額を提示いたします。

■ 相談窓口等

- 経済産業省 資源エネルギー庁
- 一般社団法人 環境共創イニシアチブ(SII)
- 省エネお助け隊ポータル

<https://www.enecho.meti.go.jp/>
https://sii.or.jp/shoene_pf06/
<https://www.shoene-portal.jp/>



相談窓口
宮地電機株式会社 愛媛住宅営業課 ☎(089)921-1601
愛媛県県民環境部環境・ゼロカーボン推進課
☎(089)912-2349

<https://www.miyajidenki.com/carbon-neutral/energy-saving/>
<https://www.pref.ehime.jp/soshiki/39/>

省エネお助け隊

愛媛住宅営業課

事業期間 令和7年1月31日まで

宮地電機株式会社 ☎(089)921-1601

宮地電機 省エネお助け隊

検索

790-0006 松山市南堀端町6番地12 / 【営業時間】9:00～12:00、13:00～18:00 / 【営業日】月～金(土日・祝日・盆休み・年末年始を除く)



「省エネお助け隊」は経済産業省の補助事業である令和6年度地域エネルギー利用最適化取組支援事業で活動しています。

省エネ相談・診断・伴走支援を希望する場合は

本紙に必要な事項をご記入の上、宮地電機(株) 愛媛住宅営業課 FAX(089)921-1602へお送りください。
WEBページからでもお申込できます。後日、詳細を担当者からご連絡いたします。

(省エネお助け隊) 省エネ相談・診断・伴走支援申込書

省エネ相談を希望

省エネ診断を希望

省エネ伴走支援を希望

事業者および事業所の情報				
事業者名	フリガナ		住所	診断等を希望する事業所の住所を記載してください
ご担当者様 連絡先	部署名 役職名		氏名	フリガナ
	電話番号		FAX番号	
	E-mail			
お問い合わせ内容(相談したいこと、課題や目標 等)				

■個人情報の保護に関する法律第23条第1項各号に基づき、本申込書に係る個人情報は本事業の目的以外には使用いたしません。

■申込の受付後、診断等に向けたヒアリングシート等をご記載いただいたE-mailアドレスに送付させていただきますので、必要事項にご入力をお願いいたします。

WEB申込

<https://www.miyajidenki.com/carbon-neutral/energy-saving/>

